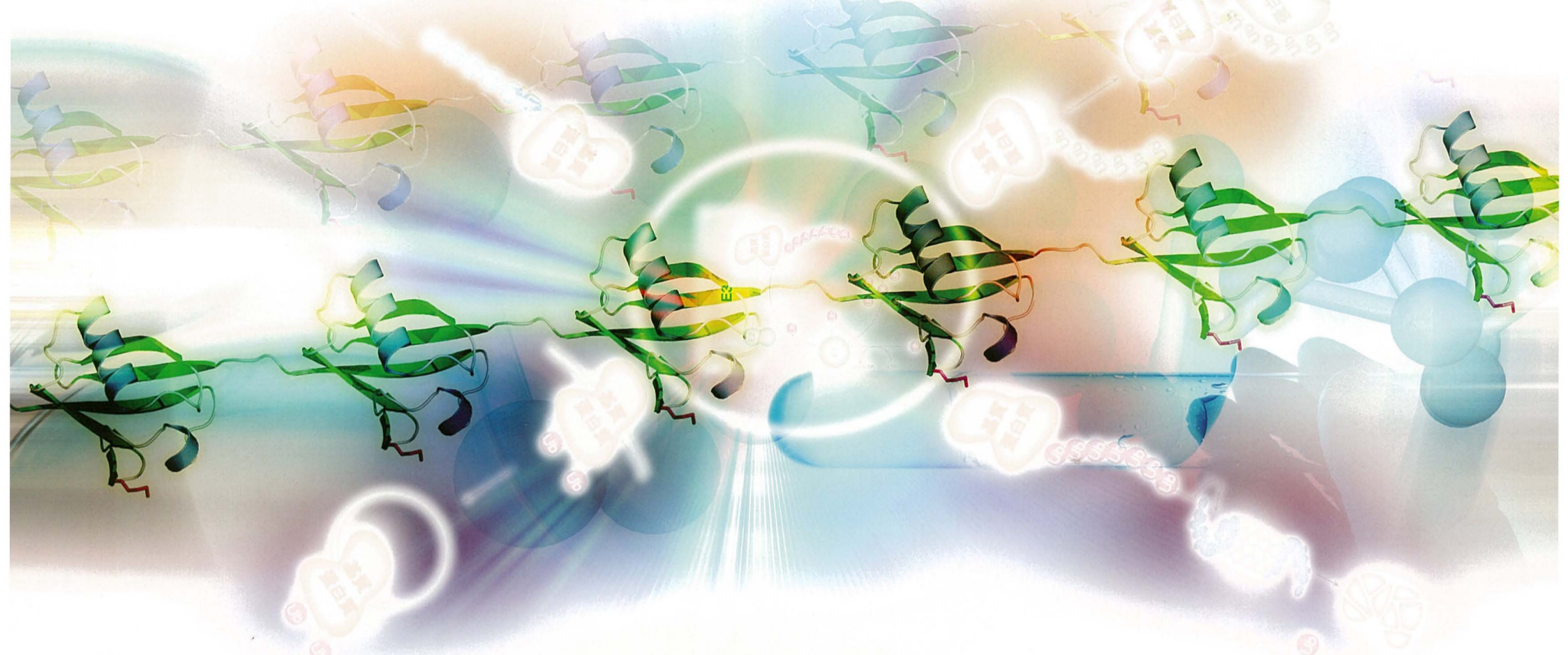


ユビキチン研究の新展開

タンパク質分解・新機能・疾患



2010年

8月21日(土)

13:00-18:00

意見交換会18:00~20:00

東京ガーデンパレス

(御茶ノ水駅徒歩5分)

文京区湯島1-7-5 TEL:03-3813-6211

オーガナイザー

岩井 一宏 (大阪大学)

講演会参加 **無料**

意見交換会 **有料**(3,000円)

いずれも要登録

最終プログラムなどは
領域ホームページ

<http://proteolysis.jp/>

でご案内いたします。

畠山 鎮次

(北海道大学)

古典的生化学手法と質量分析技術の融合による
ユビキチンリガーゼの基質同定の可能性

嘉村 巧

(名古屋大学)

ユビキチンリガーゼの制御機構

川原 裕之

(首都大学東京)

ユビキチン化タンパク質のプロテアソームへの
リクルート機構

村田 茂穂

(東京大学)

プロテアソームによる抗原プロセッシングと
T細胞分化

武田 俊一

(京都大学)

ユビキチンによるDNA修復の制御
遺伝学とSILACによるプロテオミクスとを組み合わせた
解析手法について

岩井 一宏

(大阪大学)

新規ポリユビキチン鎖：
直鎖状ポリユビキチン鎖とシグナル伝達

石戸 聡

(理化学研究所)

ユビキチン修飾系による膜タンパク質の輸送制御

深井 周也

(東京大学)

ユビキチン化シグナルを読み解く
ユビキチン受容体の構造生物学

松田 憲之

(東京都臨床研)

パーキンソン病はユビキチンとオートファジーによる
ミトコンドリアの品質管理の破綻で発症する

■ 参加申込み・問い合わせ先

東京医科歯科大学 細胞生理学分野

E-mail: fujiwara.phy2@tmd.ac.jp

TEL:03-5803-5158 (担当・藤原)